



Serie **Sincron**

PREMONTATRICI MONTATRICI

ATOM



LA RINOMATA SERIE SINCRON È COMPOSTA DA MACCHINE PREMONTATRICI-MONTATRICI CHE SI ADATTANO ALLE ESIGENZE DEL CLIENTE CON PRECISIONE E SEMPLICITÀ D'USO, MANTENENDO L'EQUILIBRIO TRA QUALITÀ, INNOVAZIONE E RISPETTO DELLA TRADIZIONE.



Sincron ZS

Nuova generazione di Premontatrici-Montatrici a controllo numerico, dotata di movimenti sincronizzati, assistiti da azionamenti elettrici e pneumatici controllati da un computer industriale.



Sincron TS

Nuova generazione di premontatrici-montatrici a controllo numerico ed azionamenti elettrici programmabili, creata per chi pretende massima precisione e attenzione ai dettagli.



laSincron3

Evoluzione del sistema tradizionale del montaggio della calzatura. Possibilità di predisporre le macchine per la lavorazione Goodyear.



la3Ideal

Macchina predisposta alla lavorazione Ideal, provvista di metodo inedito con destro e sinistro automatico.



laSincron4

Sistema di lavorazione innovativo applicato ad una macchina tradizionale. Il modello Sincron ad alta produttività, ideale per la produzione di grandi lotti.



TOUCH SCREEN PRATICO ED INTUITIVO

Il sistema Beckhoff di controllo con schermo touch screen permette all'operatore di controllare a 360° tutti i movimenti della macchina e di aggiornare le funzioni con la massima praticità e in modo intuitivo.



ESCLUSIVO SISTEMA DI DISTRIBUZIONE COLLANTE

Con ugelli programmabili per il montaggio completo dalla punta alla cava o con sistema misto con corona per il montaggio della punta e con ugelli per quello di pianta e cava.



DESIGN E PERSONALIZZAZIONI

I macchinari della serie Sincron sono caratterizzati da forme arrotondate e da un design innovativo, studiato per fornire il massimo comfort operativo. Inoltre, i carter sono personalizzabili sotto il profilo estetico in base alle esigenze dei clienti.

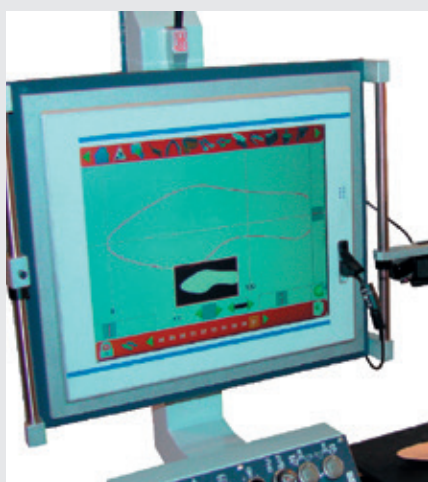


LAVORAZIONE UOMO-DONNA-BAMBINO

Tutti i modelli Sincron sono progettati per la produzione di modelli uomo, donna e bambino.

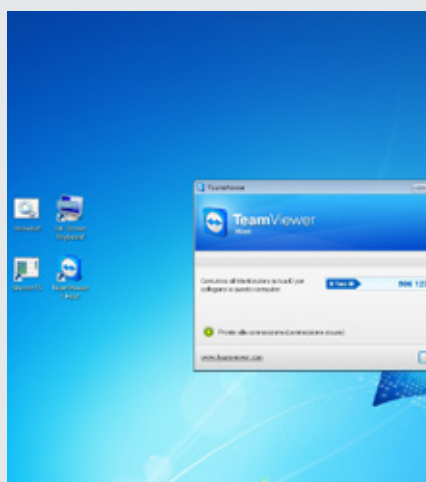
WEBCAM

Sistema di rilevamento del profilo del sottopiede mediante webcam. Il software dedicato sviluppa i dati e permette di programmare la macchina con facilità.



ASSISTENZA REMOTA

Connessione di rete mediante Teamviewer o pc per un supporto diretto ed immediato al cliente. Facilità di aggiornamento del software della macchina e facile individuazione dei problemi di manutenzione e lavorazione.



BASSE EMISSIONI SONORE

I modelli Sincron sono progettati per essere estremamente silenziosi, in modo tale da massimizzare il comfort lavorativo e ridurre drasticamente il rischio di danni all'apparato uditivo.



Modelli Sincron

PREMONTATRICI MONTATRICI

PRECISI
PERSONALIZZABILI
SEMPLICI DA USARE



DATI TECNICI

MODELLI	ALIMENTAZIONE (V)	ASSORBIMENTO MAX (kW)	CONSUMO ARIA (NI/min)	LIVELLO SONORO (dBA)	FREQUENZA (Hz)	DIMENSIONI (mm)	PESO (Kg)
Sincron TS	400 (3Ph+N+PE)	2,5	200	74,2	50/60	1550x1910x1900	1100
laSincron3	230 (1Ph+N+PE)	2,3	200	77,1	50/60	1520x2065x1950	1740
la3Ideal	230 (1Ph+N+PE)	0,85	210	77,1	50/60	900x1600x1700	650
laSincron4	230 (1Ph+N+PE)	2,7	175	77,1	50/60	1520x2065x1950	1740
Sincron ZS	400 - 3Ph+N+PE	2,4	210	74,2	50/60	1400x1800x1950	1100

Soggetto a variazioni senza preavviso - Edizione Gennaio 2018

Perchè sceglierci?

- Più di 60 anni di esperienza specifica nel montaggio delle calzature
- Prodotti di ultima generazione che semplificano le operazioni di lavorazione
- Assistenza al cliente rapida ed efficace grazie al fornitissimo magazzino ricambi
- Personale tecnico qualificato pronto a rispondere alle esigenze dei più moderni calzaturifici
- Qualità "Made in Italy": sia hardware che software sono progettati e sviluppati internamente

ATOM



ATOM MB

ATOM MB s.r.l. Viale Industria, 213/5 - 27029 Vigevano - PV - Italy - T +39 0381 345015 - info@atom-mb.it - www.atom-mb.it