



avantium

A CERIM AND ATOM COMPANY

Shoes machinery
and automated systems



ATOM



MADE IN ITALY

SINCRON TSX

Macchina premonta-monta a tracciatori, a controllo numerico



- Azionamenti elettrici programmabili
- Sistema di gestione Beckhoff a touchscreen
- Sistema di cambio rapido delle pinze
- Movimento automatico accerchiatura pinze
- Consolle di comando che può essere posizionata a Destra o Sinistra a seconda delle esigenze
- Piedino programmabile anche in inclinazione
- Regolazione posizione teflon motorizzata
- Appoggio posteriore motorizzato
- Proiettore ottico
- Controllo ed assistenza a distanza remota
- Adatta a produzioni di alta gamma grazie alla sofisticazione dei movimenti
- Assistenza remota mediante TeamViewer
- Conforme ai requisiti Industria 4.0

SETTORI DI APPLICAZIONE



Uomo



Donna



Bambino



Safety



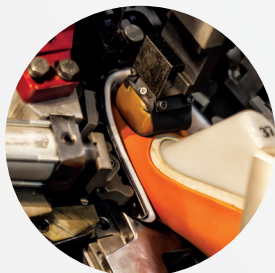
Sportive



Sneakers Montato

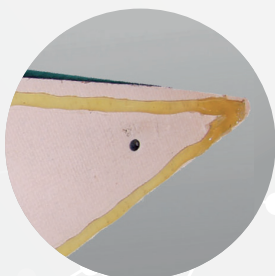


Goodyear



PINZE

9 pinze servoassistite nel tiraggio e nel posizionamento, con parti bloccanti a sostituzione rapida. La pressione di chiusura pinze è regolata tramite valvole proporzionali con valori impostabili a video.



DISTRIBUZIONE COLLA

Esclusivo e collaudato sistema di distribuzione del collante, tramite ugelli programmabili dalla punta alla cava oppure, semplicemente premendo un tasto, il sistema misto con la corona in punta e ugelli per pianta e cava.



IMPOSTAZIONI ERGONOMICHE

Tastiera a touchscreen configurabile a scelta dell'operatore con le funzioni principali, scelta della posizione dei manipolatori di tiraggio manuale pinze, ampia accessibilità interna per facilitare la celerità degli interventi. Possibilità di assistenza remota, per un supporto tecnico celere ed immediato.

OPTIONAL E ACCESSORI

Pacchetto attrezzatura:

- **kit montaggio corto**
(piastre, corona, piedino, teflon)
- **kit montaggio lungo**
(piastre , corona, piedino, teflon)
- **Kit pinze extra**
- **Kit lavorazione Goodyear**

[VAI ALLA SCHEDA TECNICA >](#)

SINCRON TSX

Pulling-over lasting machine
with tracers, numerical control



- Touch screen with Beckhoff system
- Touch screen with Beckhoff system
- Quick pincers change
- Automatic pincers encirclement
- Control panel that can be placed on the left or on the right according to needs
- Programmable last support, inclination included
- Motorized regulation of Teflon position
- Motorized rear support
- Optical projector
- Remote assistance and control
- Suitable for high-end productions thanks to the sophistication of the movements
- Remote assistance by TeamViewer
- Industria 4.0 ready

SECTORS OF APPLICATION



Man



Woman



Child



Safety



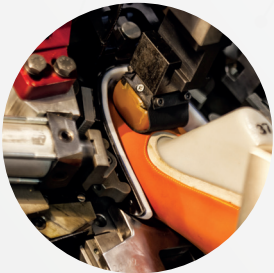
Sports



Lasted Sneakers

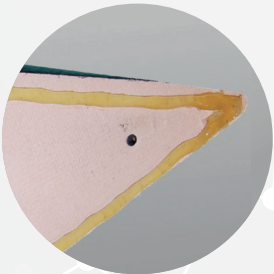


Goodyear



PINCERS

9 servo-assisted pincers, in pulling and positioning, with quick-change blocking parts. The pressure of pincers' closure is carried out by proportional valves with values that can be set on screen.



CEMENT DISTRIBUTION

Exclusive and tested system of the cement distribution, through programmable nozzles from the toe to the waist or, simply pressing a button, the mixed system with the crown in the toe and the nozzles for the ball and waist.



ERGONOMIC SETTINGS

Touchscreen that can be set by the operator with the main functions, choice of the manipulators position for the pincers' manual pulling, wide inner accessibility to facilitate the maintenance interventions. Possibility of remote assistance by Teleservice, for a quick and immediate technical support.

OPTIONALS & ACCESSORIES

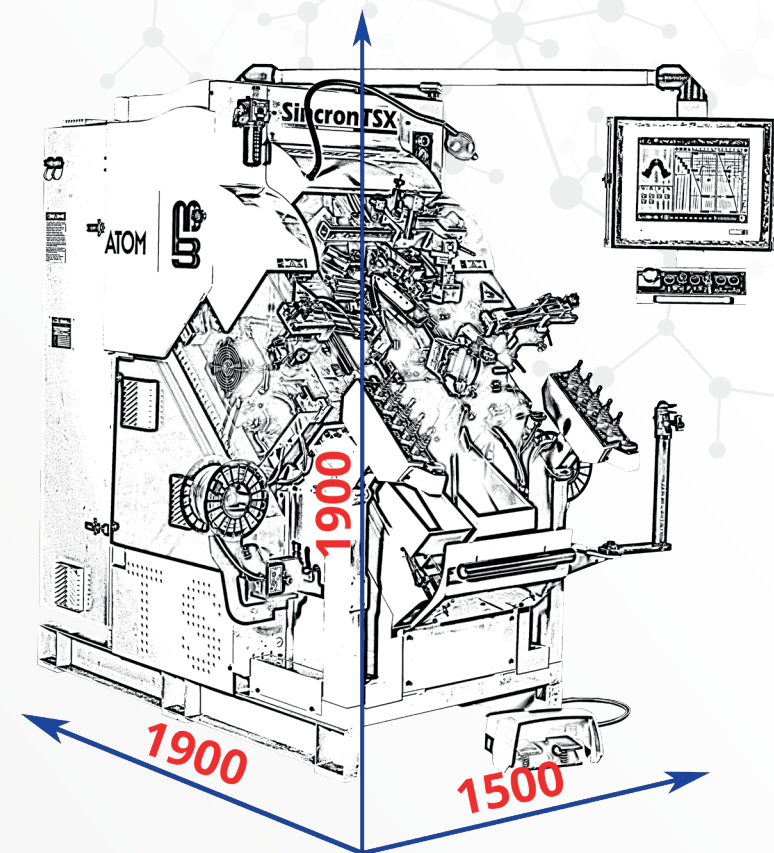
Tooling set:

- **Short lasting set:**
(wipers, crown, last support, teflon)
- **Long lasting set**
(wipers, crown, last support, teflon)
- **Extra pincers set**
- **Goodyear set**

[VIEW DATASHEET >](#)

SCHEDA TECNICA SINCRO TSX

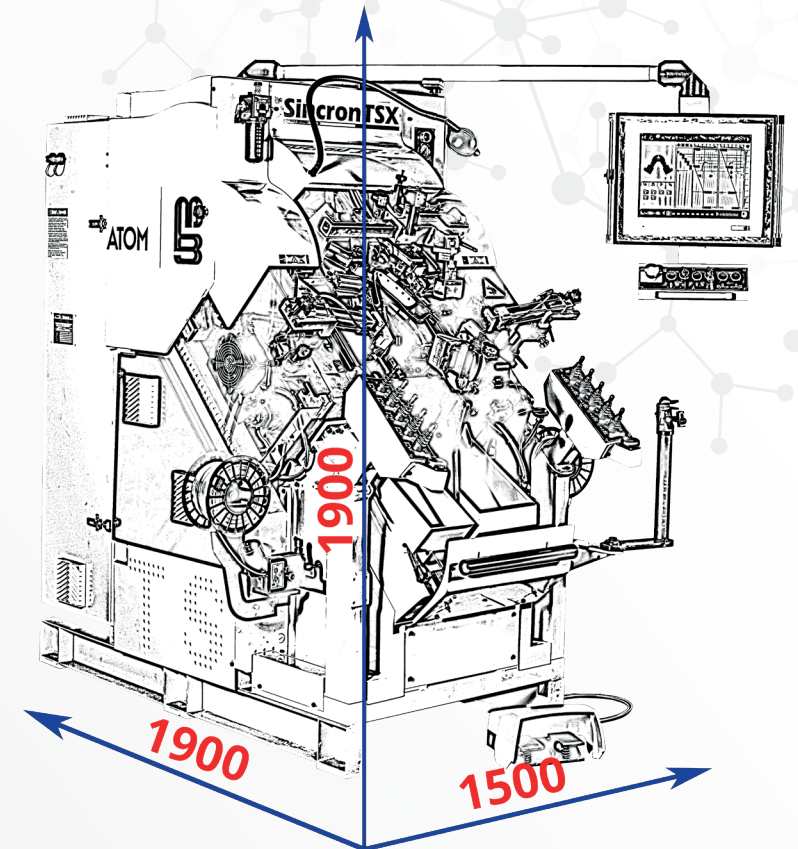
| | |
|-------------------------------------|-----------------------|
| DIMENSIONI (L x P x H) | mm 1500 x 1900 x 1900 |
| DIMENSIONI IMBALLO | mm 1650 x 2000 x 2050 |
| PESO NETTO | Kg 1100 |
| PESO LORDO IN CASSA | kg 1385 |
| POTENZA ELETTRICA TOTALE INSTALLATA | Kw 10 |
| ALIMENTAZIONE PNEUMATICA | Bar 6 |
| ALIMENTAZIONE ELETTRICA | 3PH +N + PE |



[< TORNA AI DETTAGLI DELLA MACCHINA](#)

TECHNICAL FEATURES SINCRON TSX

| | |
|--------------------------------|-----------------------|
| DIMENSIONS (L x W x H) | mm 1500 x 1900 x 1900 |
| PACKAGING DIMENSIONS | mm 1650 x 2000 x 2050 |
| NET WEIGHT | Kg 1100 |
| GROSS WEIGHT IN CASE | kg 1385 |
| TOTAL INSTALLED ELECTRIC POWER | Kw 10 |
| PNEUMATIC POWER SUPPLY | Bar 6 |
| POWER SUPPLY | 3PH +N + PE |



< BACK TO THE MACHINE DETAILS



avantium
A CERIM AND ATOM COMPANY

Avantium

Corso Novara, 218
27029 Vigevano (PV) - Italia
Tel: +39 0381 20905
www.avantium.it
Email: info@avantium.it



ATOM



MADE IN ITALY